

# MONTHLY MEMBERSHIP PROGRESS REPORT

STANDORT GERMANY

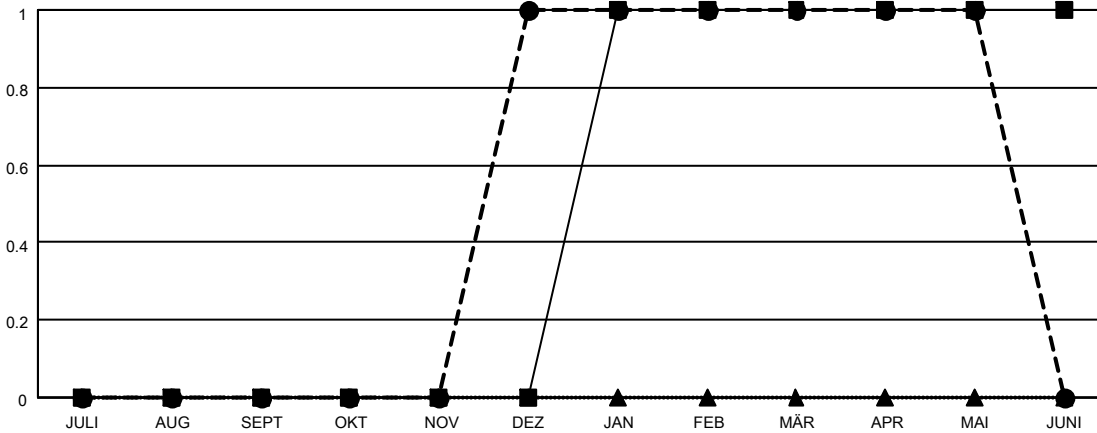
District 111NB

Results as of: 5/31/2022

Clubs			
ERGEBNISSE FÜR 2021-2022			
QUARTAL	ZIEL NEUE CLUBS	NEUE CLUBS	AUFGELOSTE CLUBS
JULI/AUG/SEPT	0	0	0
OKT/NOV/DEZ	0	1	0
JAN/FEB/MÄR	1	0	0
APR/MAI/JUNI	0	0	0

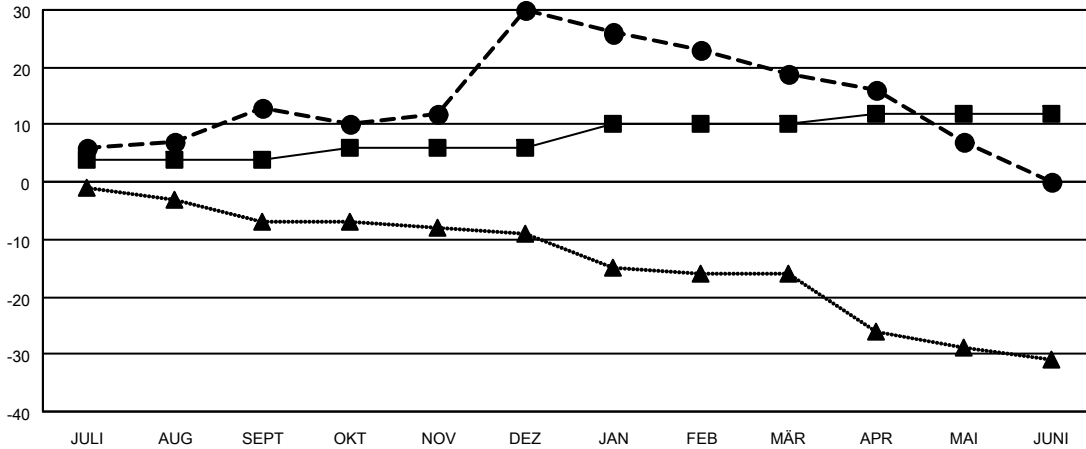
Pro Mitglied			
ERGEBNISSE FÜR 2021-2022			
QUARTAL	ZIEL FÜR DAS NETTO-MITGLIEDERSCHAFTSWACHSTUM	TATSÄCHLICHES MITGLIEDERSCHAFTSWACHSTUM	AKTUELLE ANZAHL ABGEMELDETER MITGLIEDER (einschließlich Transfermitglieder)
JULI/AUG/SEPT	4	24	10
OKT/NOV/DEZ	2	37	19
JAN/FEB/MÄR	4	14	23
APR/MAI/JUNI	2	11	22

ZIELE UND TATSÄCHLICHE NEUE CLUBS KUMULATIV



-■- DIESJÄHRIGE ZIELE BEZÜGLICH NEUER CLUBS  
 -●- TATSÄCHLICH NEUE CLUBS IN DIESEM JAHR  
 -▲- TATSÄCHLICHE NEUE CLUBS IM VERGANGENEN JAHR

ZIELE UND TATSÄCHLICHE MITGLIEDER KUMULATIV



-■- ZIEL FÜR DAS NETTO-MITGLIEDERSCHAFTSWACHSTUM  
 -●- TATSÄCHLICHES MITGLIEDERSCHAFTSWACHSTUM  
 -▲- AKTUELLE MITGLIEDERZAHL DES LETZTEN JAHRES

ABGEMELDETE CLUBS: 0	35 VON 59 CLUBS HABEN 1 ODER MEHR NEUE MITGLIEDER AUFGENOMMEN	<u>GESCHLECHTERVERTEILUNG</u>	
<u>AUSGETRETENE MITGLIEDER</u>		MANN	1,579 (78.79%)
VERSTORBEN	26	FRAU	425 (21.21%)
CLUB AUFGELOST	0	NON BINARY	0 (0.00%)
SONSTIGES	49	PREFER NOT TO ANSWER	0 (0.00%)
<b>GESAMT</b>	<b>75</b>	GESAMTANZAHL DER MITGLIEDER IN EINER FAMILIENEINHEIT	
	<a href="#">KLICKEN SIE HIER FÜR KUMULATIVE MITGLIEDERSCHAFTSDATEN</a>	6	
		FAMILIENMITGLIEDER, DIE NUR DIE HÄLFTE DER INTERNATIONALEN BEITRÄGE ZAHLEN	
		3	